

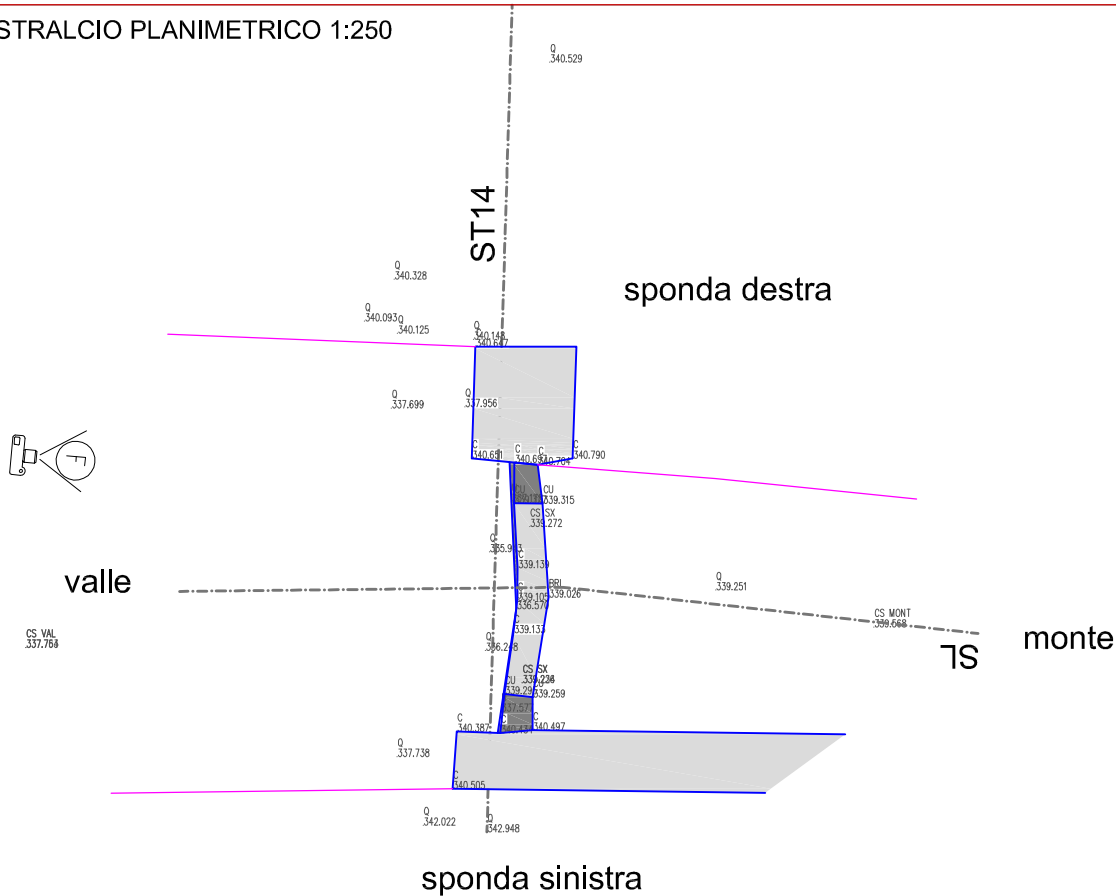
Committente: AIPO Ufficio di Cremona
Torrente: COSIA
Comuni: Tavernerio e Como (CO)

BRIGLIA / SOGLIA

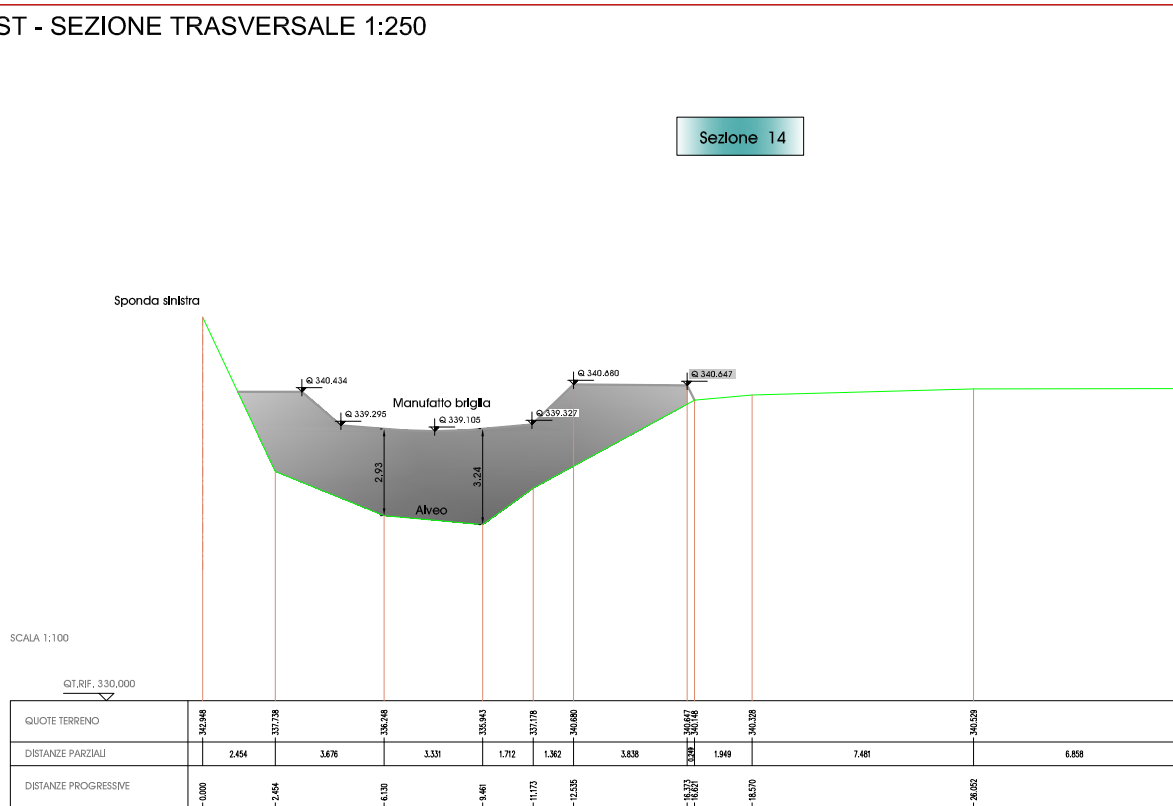
mori mantovani
Mori Mantovani srl
Via Verdi n. 11 - 43100 Parma

Manufatto N°
10

STRALCIO PLANIMETRICO 1:250



ST - SEZIONE TRASVERSALE 1:250



FUNZIONE:

- ☒ controllo del trasporto solido e/o del profilo di fondo alveo
- ☐ consolidamento delle fondazioni di opere di attraversamento (valle ponte)

DIMENSIONI BRIGLIA/SOGLIA:

altezza sul fondo alveo a monte H1= 3,09 m

altezza sul fondo alveo a valle H2= m

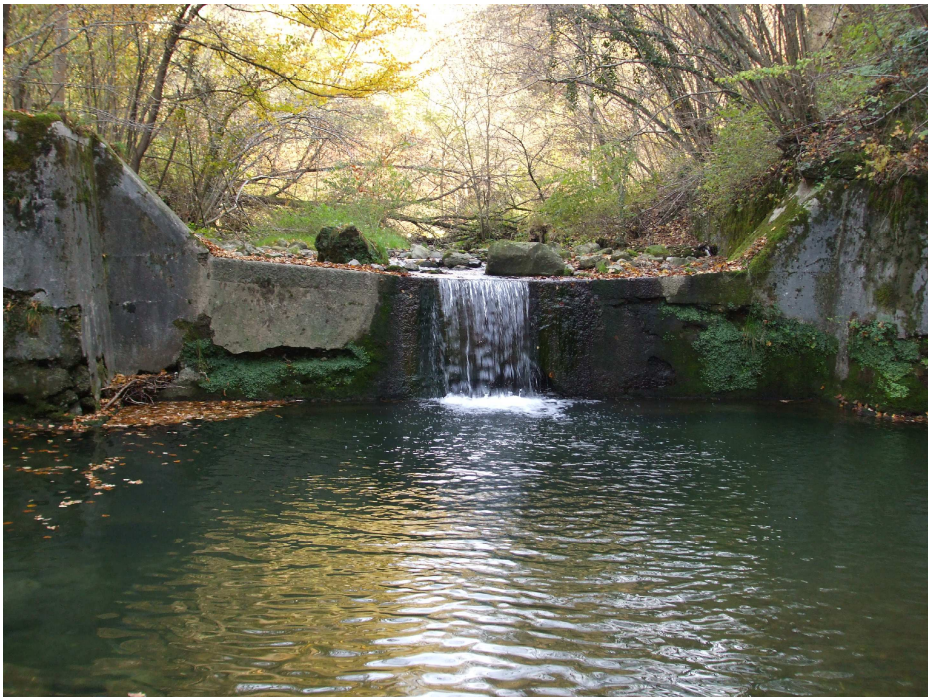
MATERIALI:

- ☒ calcestruzzo ☐ gabbioni
- ☐ muratura ☐ massi intasati
- ☐ El. prefabbricati ☐ massi a secco
- ☐ altro

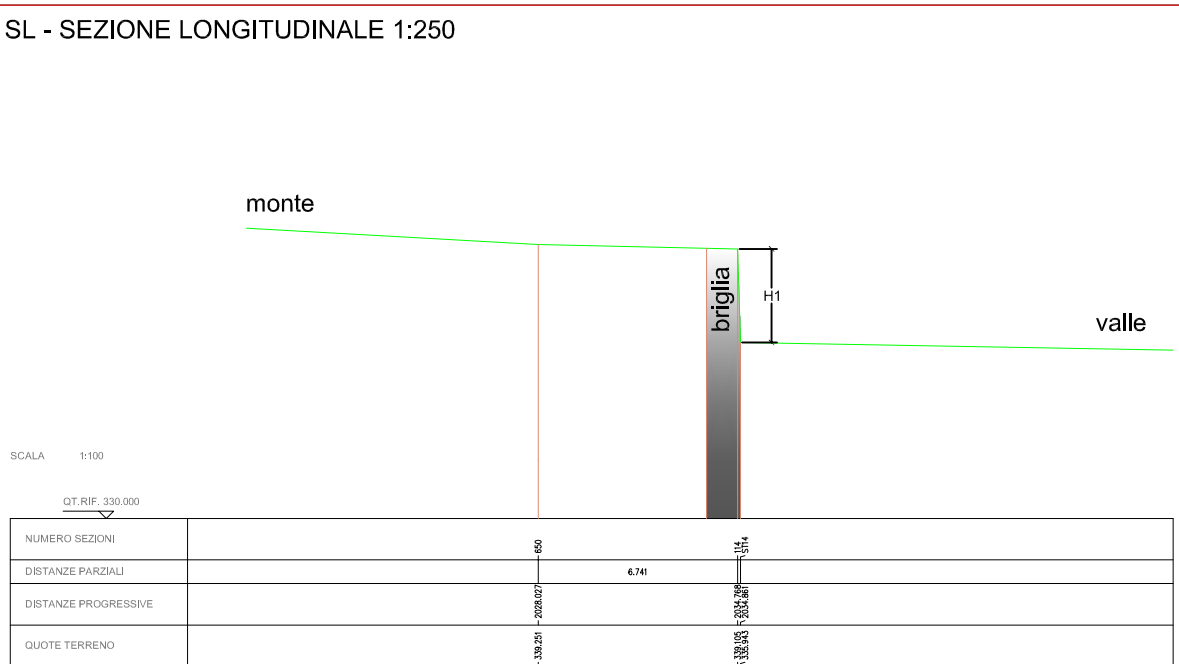
MATERIALE DI RIVESTIMENTO:

calcestruzzo

DOCUMENTAZIONE FOTOGRAFICA



SL - SEZIONE LONGITUDINALE 1:250



PRESENZA A VALLE DI:

- ☐ controbriglia in: ☐ calcestruzzo ☐ massi ☐ altro
- ☐ platea in: ☐ calcestruzzo ☐ massi ☐ altro
- ☐ bacino di dissipazione in: ☐ calcestruzzo ☐ massi ☐ altro

DISSESTO STRUTTURALE:

- ☒ sì ☐ no

OSSERVAZIONI: